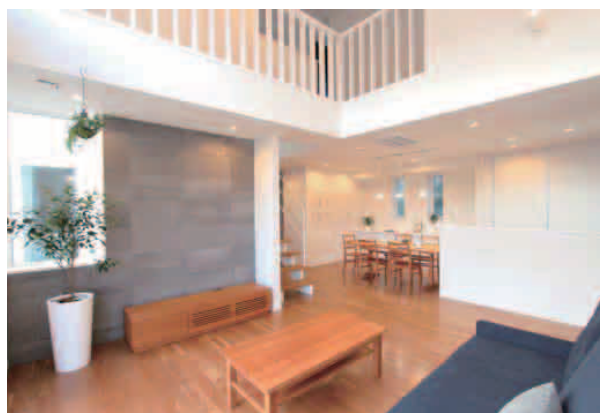


コスモホーム  
「期待を裏切る」最高の提案と家づくりを提供するパートナーを目指しています



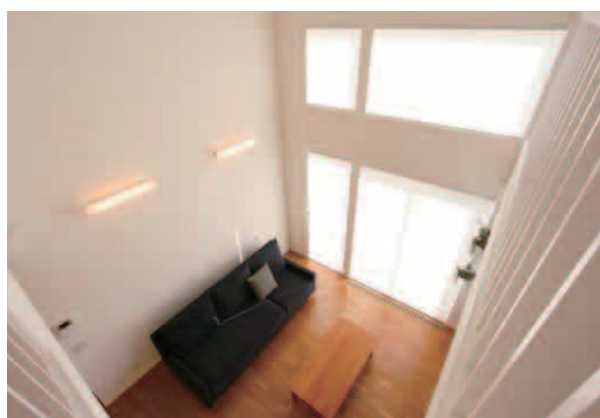
やわらかな陽が差し込む南に面した窓越しに、この家の中心になっているリビング階段が見えます。



リビングの壁に調湿性のある素材を採用。グレーの色合いと質感で上品な印象に。



外壁の白色とのコントラストが美しい外観。建物全体に凹凸を付け、変化を持たせてあります。



1階のLDKと2階のホールをゆるやかに吹き抜け。どこにいても家族の気配を感じることが出来ます。



外観のワンポイントアクセントに木製格子のデザインを施しました。

今回ご紹介するN様邸は、将来ご両親との同居を見据え、ご家族が増えてもそれぞれが心地よく過ごせる家を考え、「リビング階段を中心に家族が程よくつながる家」をテーマに家づくりを行いました。

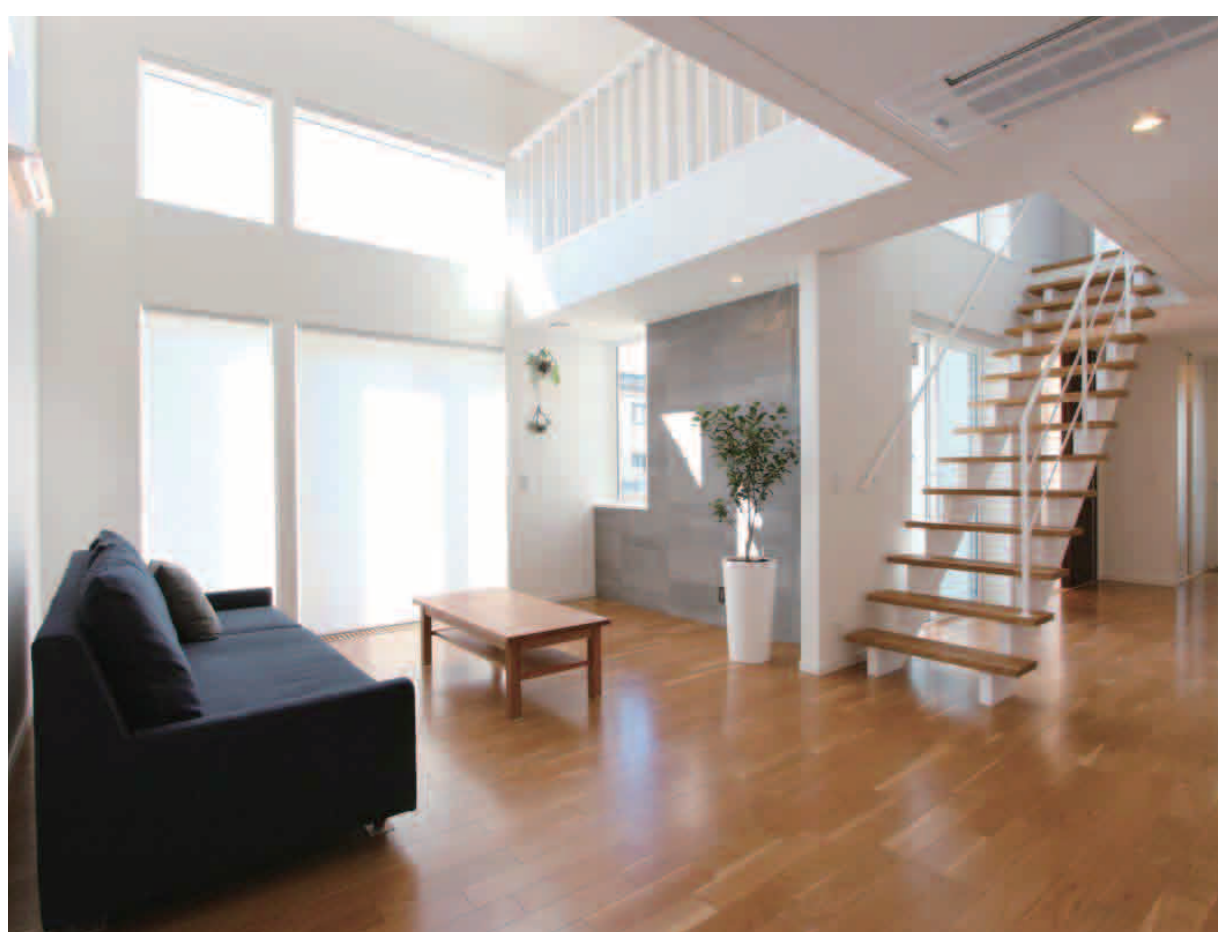
一階は家族が過ごしやすいスペースと水回り、ご両親の寝室、二階はご夫婦の寝室とお子様のお部屋。吹き抜けとリビングの階段を介しそれぞれのエリアが程よく繋がるプランをご提案しました。

ファサードは白壁に茶系の木製格子。一見窓が少なく閉ざされているように感じますが、南面に積極的に設けた窓で日射取得を高めているので、室内は明るく開放的です。

オーナー様こだわりの物干し室と脱衣室を繋ぐ棚は、洗う・干す・片付けるが一度にできる優れたもの。脱衣室側の下の二つの引き出しはランドリーバスケット。上の扉は、個人別のタオルや下着類を入れる棚になっています。一方の物干し室側は、洗濯機と多目的流しがあり、この部屋から外の物干し場へ出られます。

水回りの配置や豊富な収納スペースもポイントです。

私たちはお客様の理想の暮らし、理想の家づくりをことごとく一緒に考えます！



南面に大きく設けた窓から太陽の光をいっぱいに取り込める開放的なLDK。この家のテーマでもあるスケルトン階段と吹き抜けがより一層視界を広げ、実際の面積よりゆとりが感じられる空間になっています。



上部は家族それぞれの着替えやタオルなど、下部は脱衣置場。



(脱衣室側)タオルや衣類を両方から出し入れできます。



(物干し室側)洗う・干す・片付けるがこのスペースで完了。



キッチン側には、食器や家電をたっふりと収納できる扉付きの棚。扉を開ければ、リビング側からはすっきりと見え、急な来客でもすぐに隠すことができます。

断熱材	天井・屋根	HGW16K	200mm
	充填部	HGW16K	105mm
	壁	付加部	HGW16K
	床	基礎	HGW16K
	床基礎	ビス法PSF骨格+GWB32K	60+45mm
開口部	サッシ・ガラス	南面	YKKArLow-E APW 断熱タイプ
		東西北	YKKArLow-E APW 断熱タイプ
	換気・換気回数	熱交換	80%
			0.3回
性能値	外皮平均熱貫流率 Ua値	0.41W/mK	
	熱損失係数 Q値	1.37W/mK	
	自然温度差	7.6℃	
エネルギー	電気の場合	5.062KWh (面積1㎡あたり30.3KWh)	
	灯油の場合	579ℓ/年 効率85%	
	Q10住宅レベル判定	LEVEL 1	

住宅延床面積(167)㎡ ★写真ページ(●●)

コスモホームは、2000年山形県庄内地方に「高断熱高気密で地元合った家づくり」がしたいという想いで創業いたしました。当初から新住協に所属し、技術とデザインを追求している住宅会社です。



代表取締役 柿崎圭介

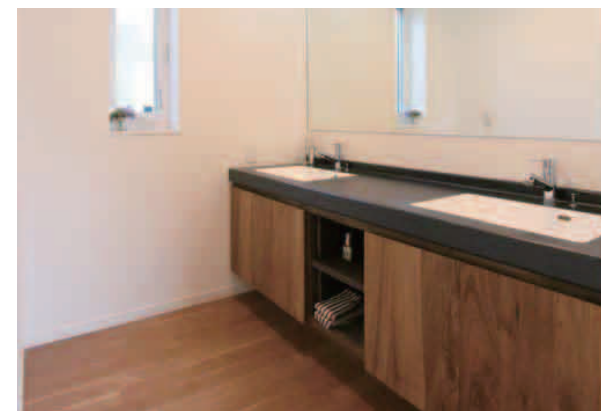
弊社の家づくりは、お客様のご要望をそのまま図面化することはありません。ご要望の中に潜む、家づくりの深い想いを読み取り、お客様が本当にしたい事は何か、どんな家を望んでいるのか、言葉の向こうにある本質を探り、お客様の想像を少し超えた(裏切った)、アイデアと工夫に満ちた家を提案いたします。



コスモホーム(有)

〒998-0012  
山形県酒田市下安町18-15  
TEL.0234-26-9505

URL : <http://cosmohome-inc.jp/>  
E-mail : [info@cosmohome-inc.jp](mailto:info@cosmohome-inc.jp)



落ち着いた色合いの洗面台を作成。洗面ボウルが2つあるので、三人のお子様で済み合いがちな朝の時間も、家族並んで身支度ができます。



キッチン側のダイニングテーブルは、料理を作りながら配膳できるので、とても使い勝手が良い並びです。